

FEUERWEHR GLADBECK

MENSCHEN · TECHNIK · VERTRAUEN

21. Münchner Feuerwehrsymposium des Stadtfeuerwehrverbandes



Wo liegt das denn?!

Gladbeck

Kreis Recklinghausen



Nördliches Ruhrgebiet



...um der Frage vorzubeugen...

ARD-Zweiteiler
„GLADBECK“

GOLDENE KAMERA KANDIDAT 2018

**SASCHA
ALEXANDER
GERSAK**
Hauptrolle *Rösner*

ARD
7. März 2018 & 8. März 2018
20:15 Uhr

& MEDIATHEK

EUROPEAN FILM ACTOR SCHOOL
efasfilmactorschool.org



Leider auch bekannt durch die tragische
Geiselnahme im August 1988



- Thorsten Koryttko
- 49 Jahre alt
- Leiter der Feuerwehr Gladbeck

- **Warum Cobra-System Vortrag?**
- 2007! als Aufstiegsbeamter nach Schweden entsandt, um sich ein neues Löschesystem anzuschauen



COBRA COLD CUT LÖSCHSYSTEM

Echte Innovation oder teure Spielerei? Ein Resümee nach 10 Jahren Nutzung

goldcut  cobra

Braucht kein Mensch !

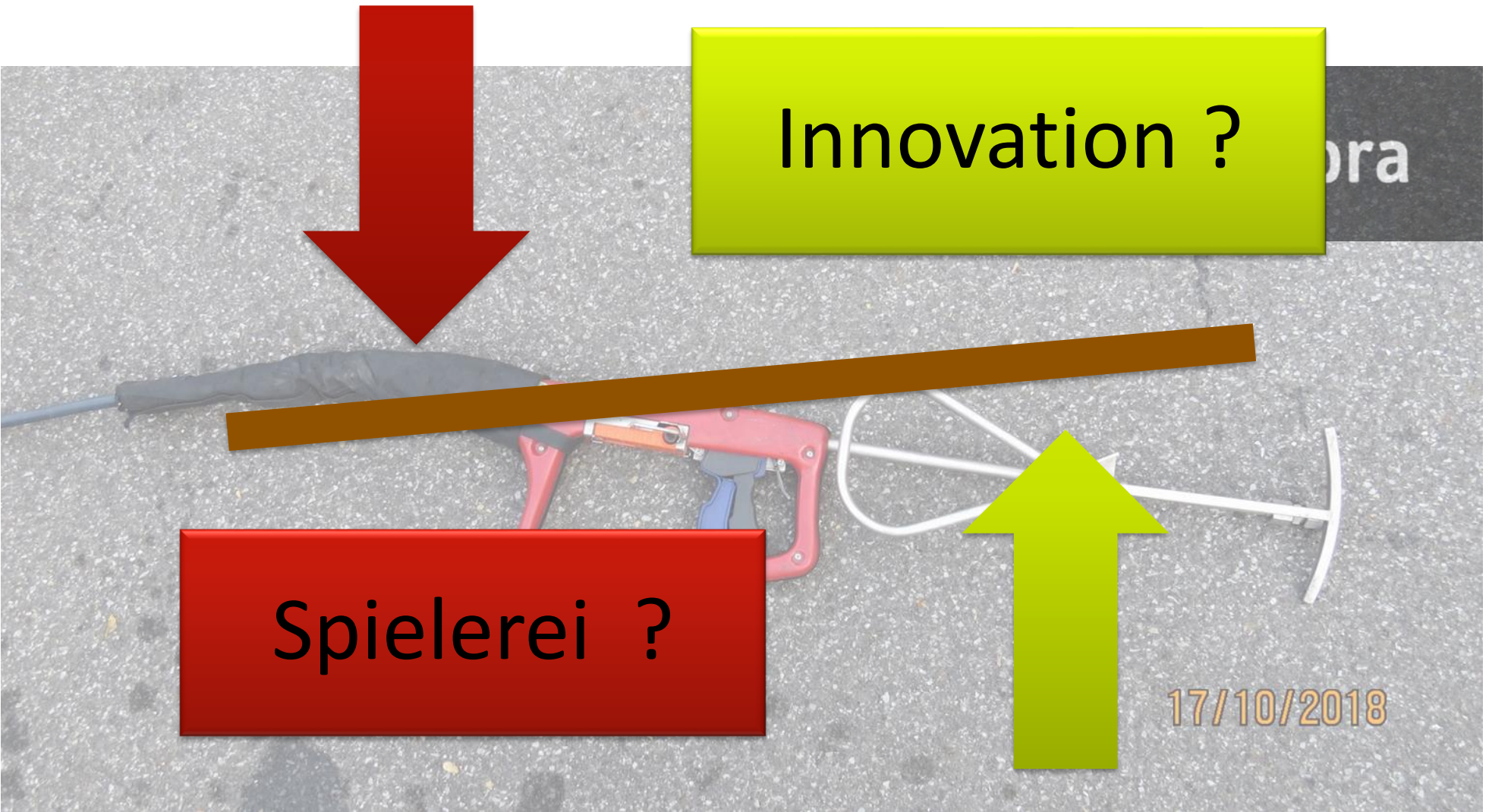
Teure Spielerei !

Haben wir bisher auch nicht gebraucht...!

Geht auch ohne...



17/10/2018





Flammen im Rosental

Komplettes Hausgeschoss unbewohnbar

Donnerstag, 20. September 2018, 3.36 Uhr; Rosental

Eingesetzte Kräfte: Berufsfeuerwehr und Freiwillige Feuerwehr

Nach einem Brand in den frühen Morgenstunden ist ein komplettes Geschoss eines siebenstöckigen Wohn- und Geschäftshauses nach einem Brand unbewohnbar geworden.

Anwohner wurden durch Rauchmelder auf den Brand im ersten Obergeschoss aufmerksam. Die ersteintreffenden Einsatzkräfte der Feuerwehr München stellten auf der Rückseite des Gebäudes offene Flammen und eine starke Verrauchung fest. Parallel zu den eingeleiteten Löschmaßnahmen alarmierte der Einsatzleiter weitere Kräfte nach. Noch während der Löschangriff in der Brandwohnung durchgeführt wurde, retteten weitere Einsatzkräfte mehrere Personen mit



Dehnfugenbrand verursacht 30.000 Euro Schaden

Mit der Wärmebildkamera zum Brandherd

Donnerstag, 2.8.2018, 10.16 Uhr; Georgenstraße
Einsatzkräfte: Berufsfeuerwehr

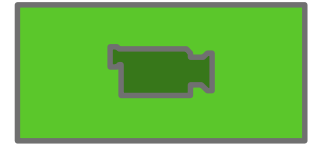


Die Löschlanze kommt beim Dehnfugenbrand zum Einsatz.

Ein Bewohner eines fünfstöckigen Wohnhauses sieht, dass Rauch aus dem Boden seiner Dachterrasse aufsteigt und alarmiert die Feuerwehr.

Die Integrierte Leitstelle beorderte daraufhin den Löschzug der Feuerwache Schwabing und das Sonderlöschmittelfahrzeug der Hauptfeuerwache an die Georgenstraße. Die Temperaturmessungen mithilfe einer Wärmebildkamera machten schnell deutlich, dass es sich um einen Dehnfugenbrand handelte. Die Einsatzkräfte entfernten Teile der Fassade, um die betroffenen Stellen mit sogenannten Löschlanzen abzulöschen.





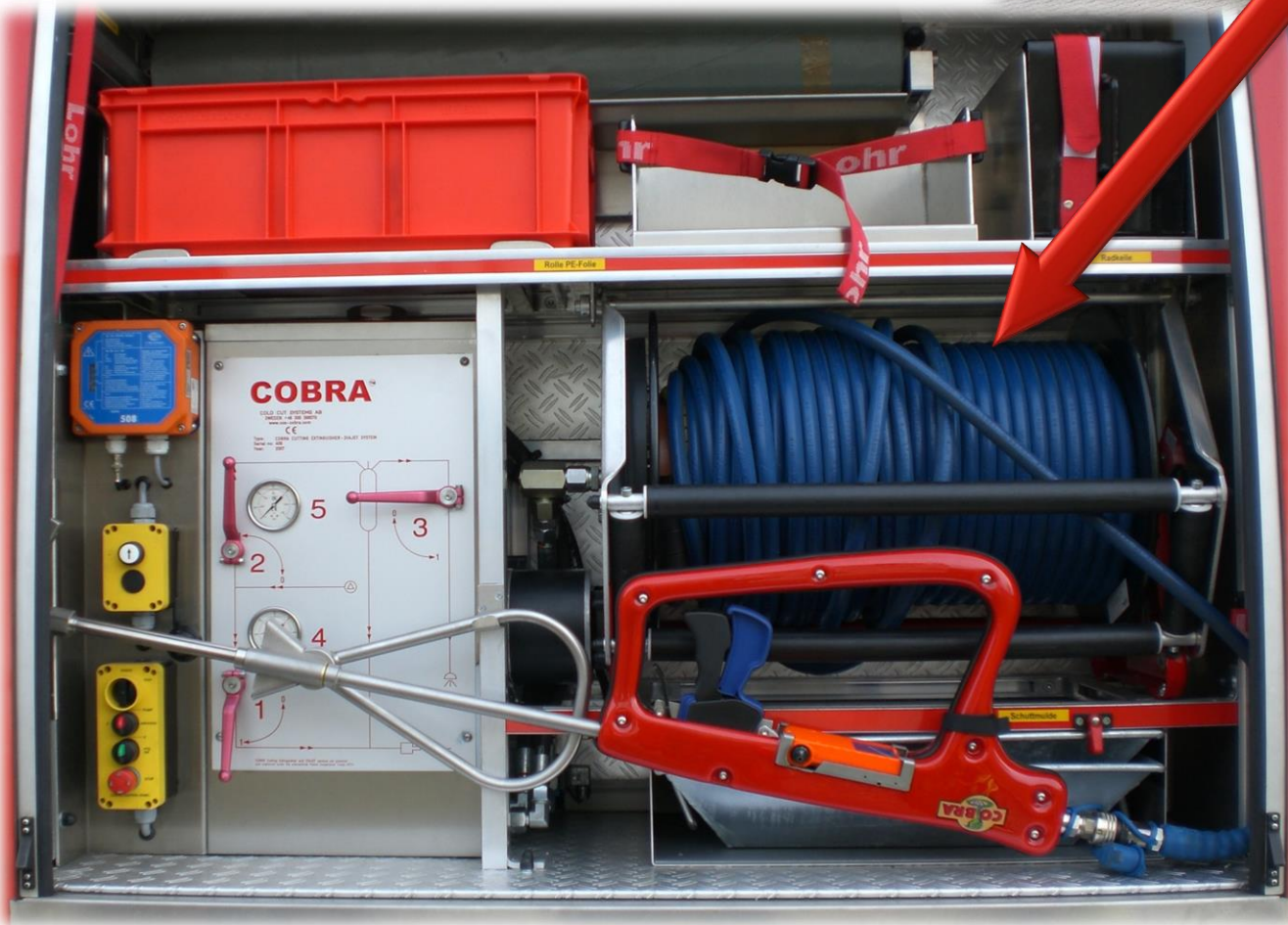
Einsatz am 17.06.2015
Klopstockstr. in Gladbeck
mit einer vermissten Person



Dachgeschosswohnung
komplett ausgebrannt



Technischer Aufbau im HLF 20



VLF „Cobra“ Projekt NRW

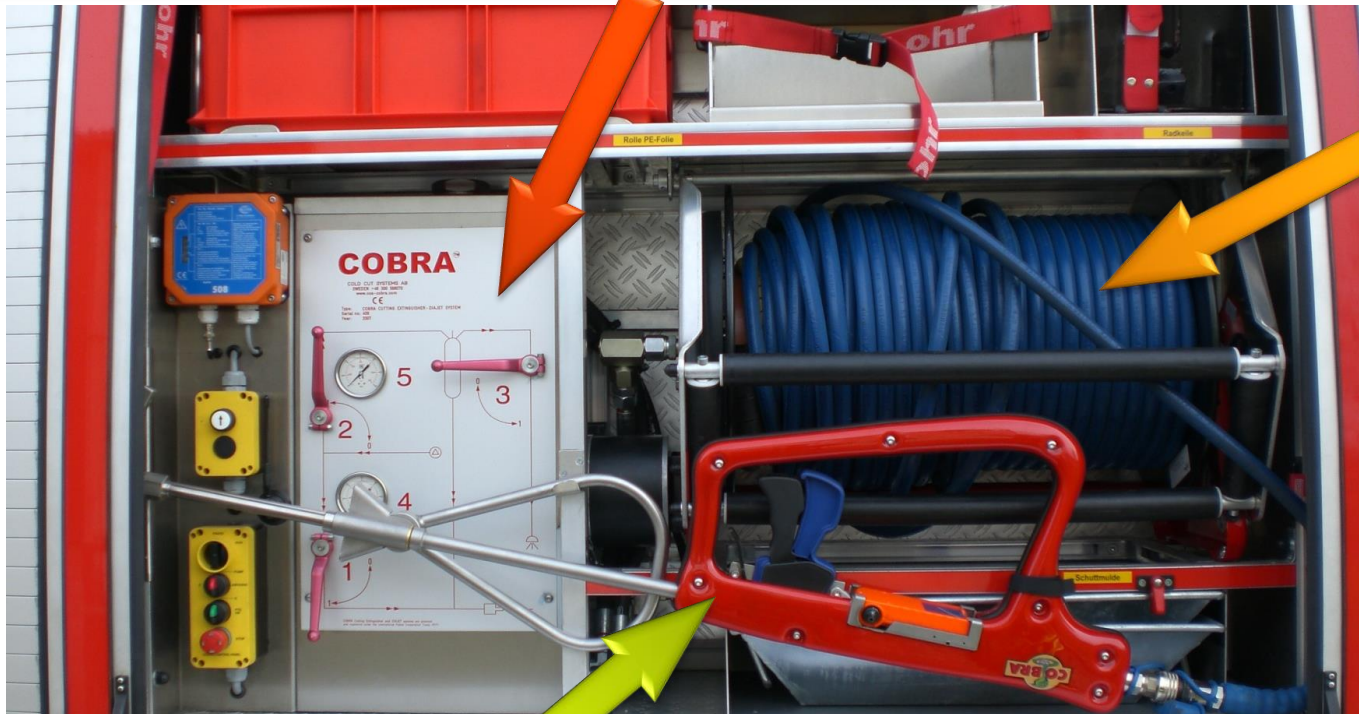
- Transporter-Fahrgestell
- Besatzung 1:3
- ColdCut® Cobra C 360 B
- 400-l-Löschwassertank
- Überdruckbelüftungsgerät
- Wärmebildkamera
- zwei Atemschutzgeräte



4 Hauptbestandteile

Abrasivebehälter mit Steuerung

Schlauch
(100m)

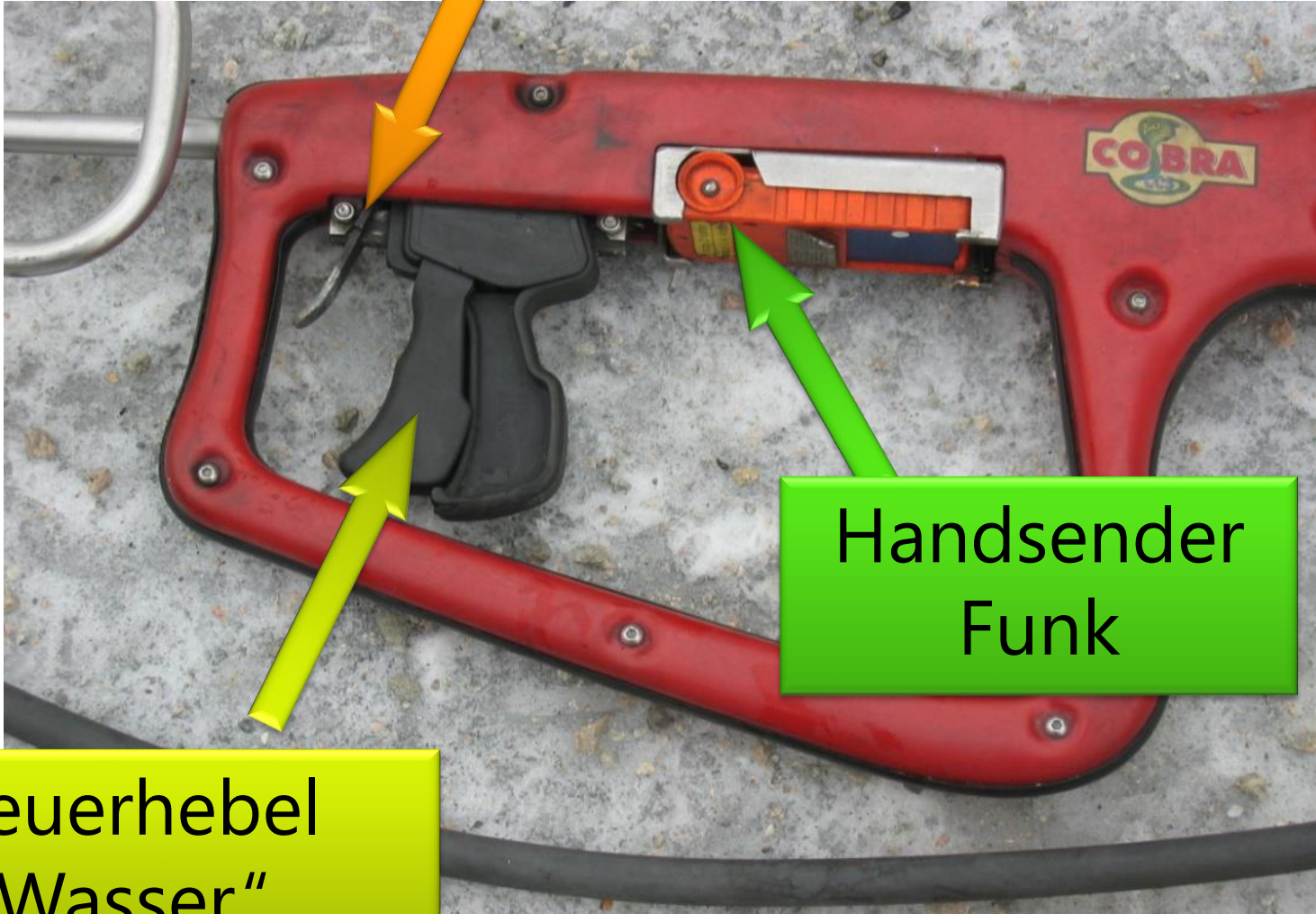


Funkgesteuerte
Handlanze



Pumpe

Steuerhebel „
+Abrasivev“



Handsender
Funk

Steuerhebel
„Wasser“

Technische Daten

60 ltr./min. (Wasser)

300 bar Wasserstrahl (am Spitze 270 bar)

200 m/sek. Wassergeschwindigkeit (an Düse)

Schneidet alle Materialien

(Beton 15 cm in ca. 75 sek.)

(Stahl 10 mm in ca. 60 sek.)

Wasserstrahl



Vergleich



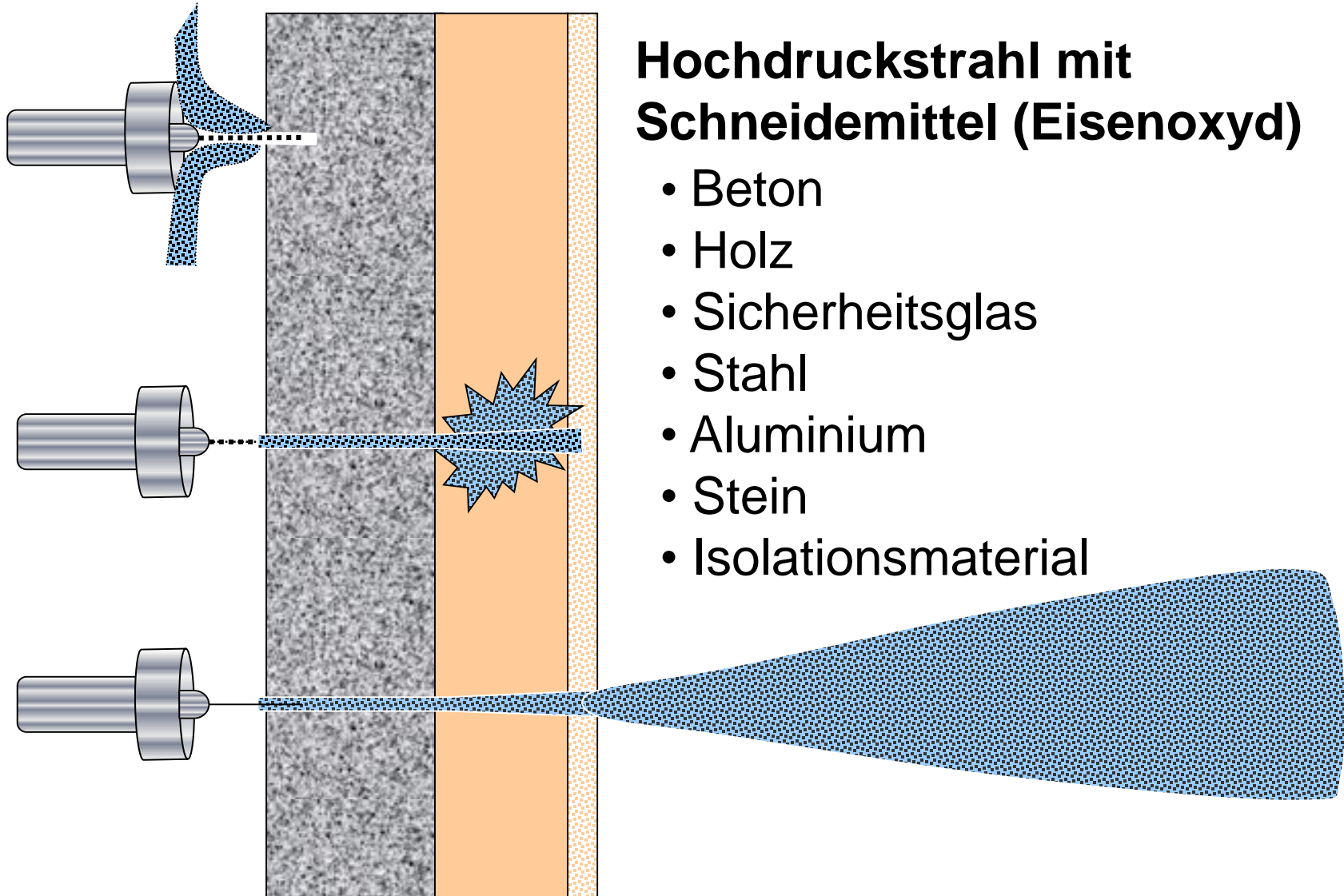
Video



Abrasiv



- Mischung aus Eisen- und Aluminiumoxid
- Körnchengröße 0,3 – 0,8mm
- 5% Zumischung beim Schneiden



Schneidvorgang



Schneidvorgang



Fenster schneiden



!! 2,5 sek. !!

Video

Wirkungsvolle Brandbekämpfung

Wassernebel mit sehr kleinen Tropfen

Kleine Tröpfchen = große Oberfläche

Entzieht Brand schnell Wärmeenergie

Schnelle Reduktion der Temperatur

Kühlt Rauchgase effektiv ab

Sichere Brandbekämpfung

Auch an schwer zugänglichen Brandstellen

Brandverlauf (Demo)

Entwicklung



Vollbrand



Brandentstehung

Brandverlauf (Demo)

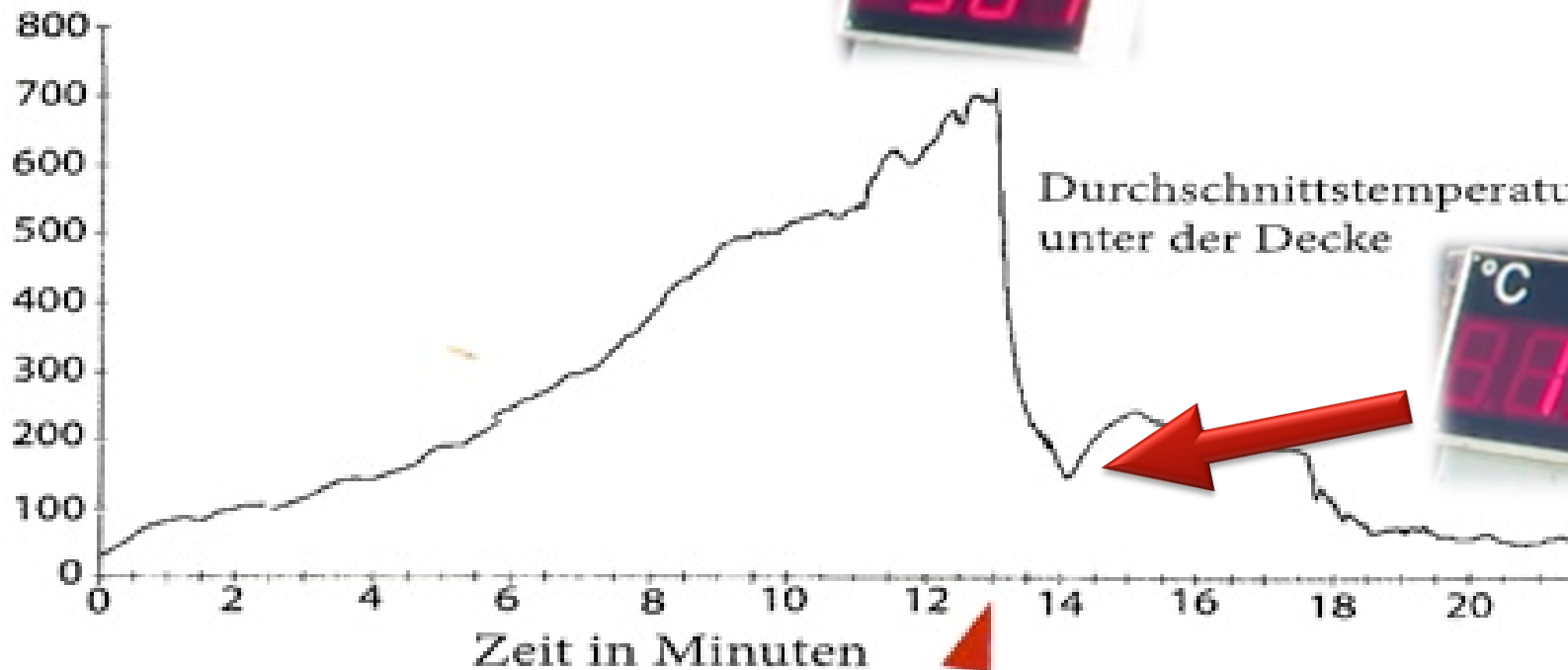


Temperatur senken



Temperaturverlauf

Temperatur
Grad Celsius



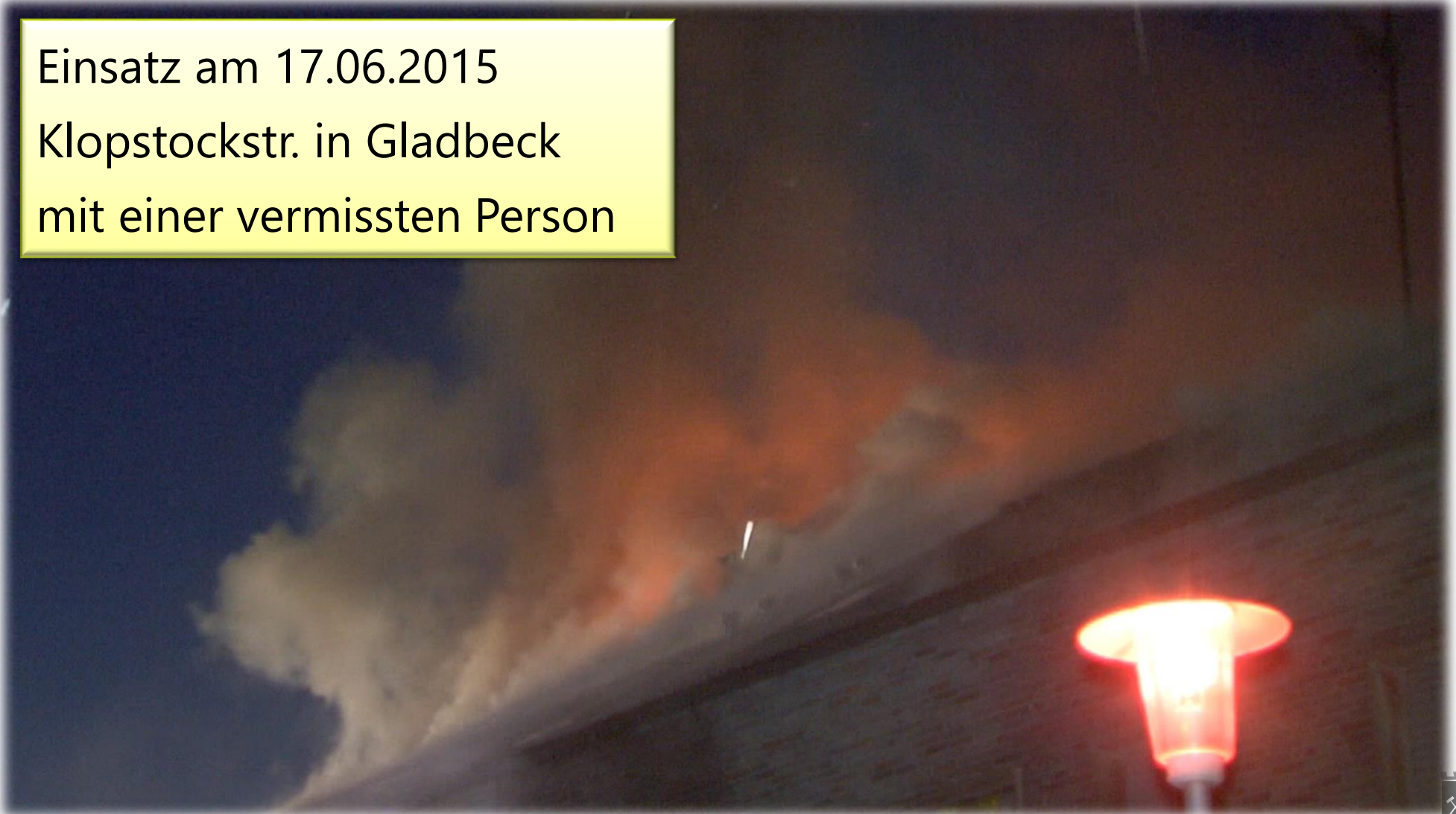
coldcut cobra durchdringt und löscht

Temperaturverlauf



Dachstuhlbrand Auflösung

Einsatz am 17.06.2015
Klopstockstr. in Gladbeck
mit einer vermissten Person

















Tür oben !

Tür unten !

Brandwohnung

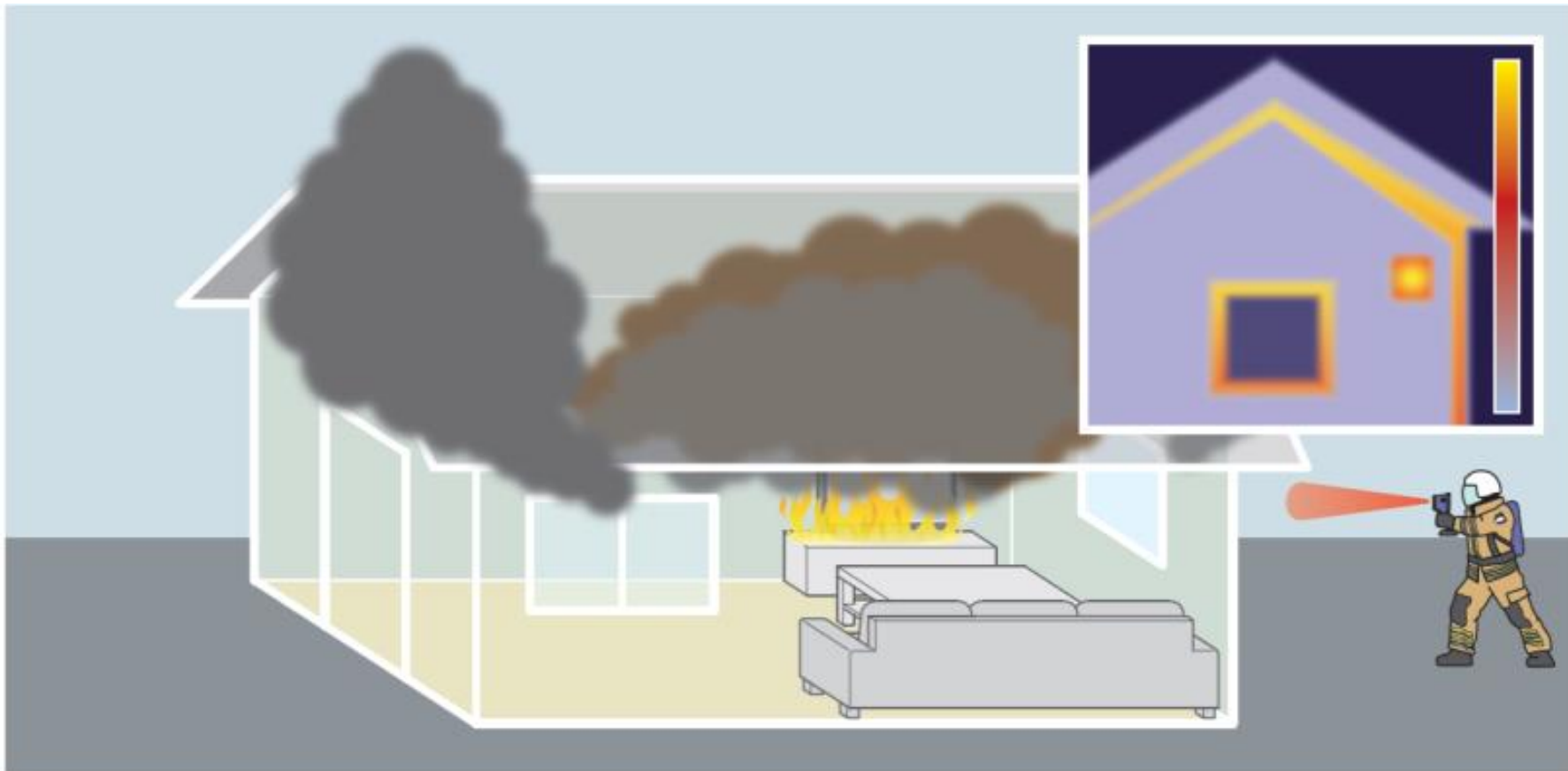


Tür oben !

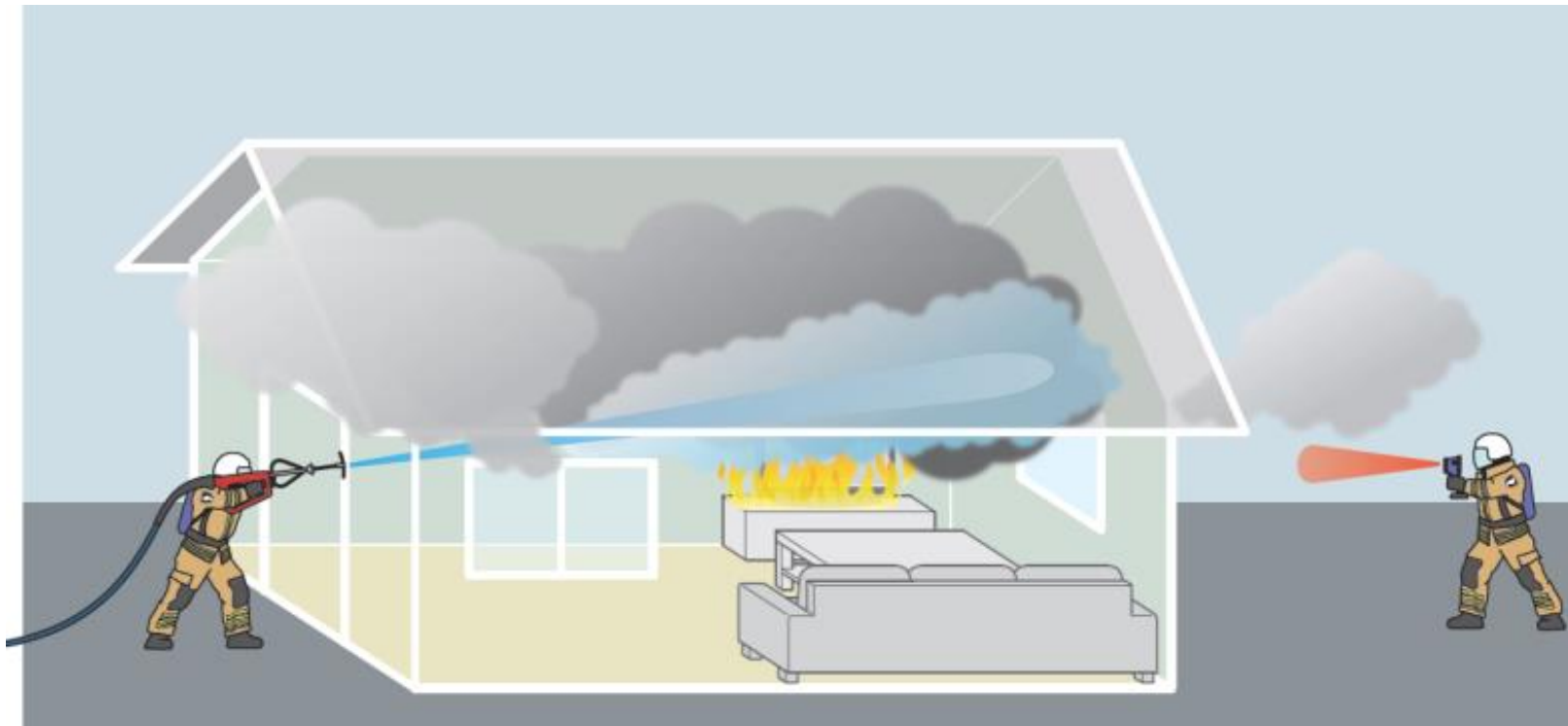




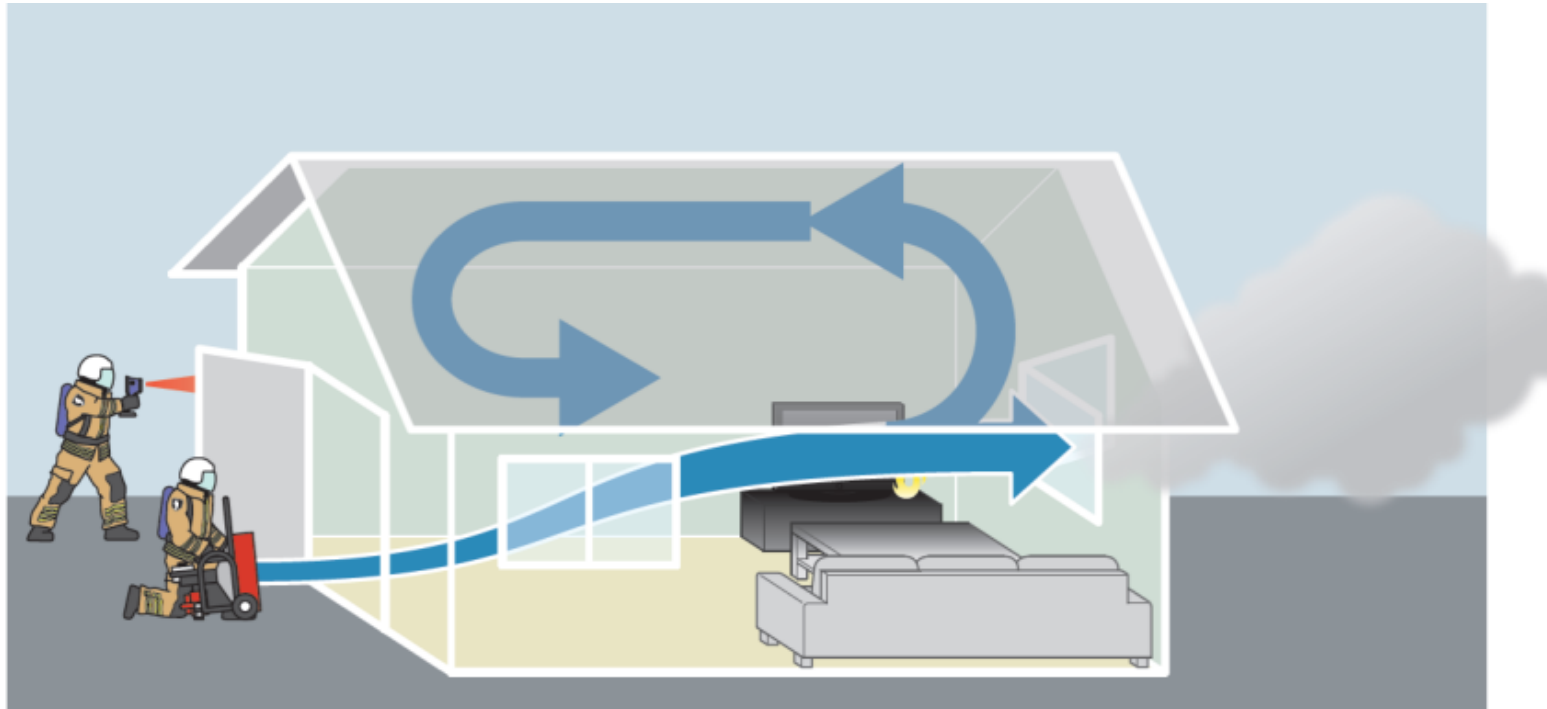




1. Wärmebildkamera (WBK) nutzen,
um den Brandherd zu lokalisieren.



- 2. Brandbekämpfung von außen = schneller Angriff
- Keine weitere Sauerstoffzufuhr = geringes Risiko
- Wirkungsvoll = geringer Wasserschaden



- 3. Temperatur innen gesenkt
- Abluft geschaffen und Lüftung starten
- „Klassischer“ Innenangriff kann sicher starten

Cobra Taktik-Brand im Gebäude



Zuerst mit der Wärmebildkamera feststellen, wo die hohen Temperaturen im Gebäude sind, um die besten Cobra Angriffspunkte zu lokalisieren.



RÄDDNINGSTJÄNSTEN
STORGÖTEBORG



Cobra Taktik-Brand im Gebäude



RÄDDNINGSTJÄNSTEN
STÖRGÖTEBORJ

Cobra Taktik-Brand im Gebäude



(Gegenüberliegend) Eine Abluftöffnung schaffen, nachdem der Cobraeinsatz Wirkung zeigt (Brandgase sind abgekühlt).



RÄDDNINGSTJÄNSTEN
STORGÖTEBORG

Cobra Taktik-Brand im Gebäude

Bevor der Innenangriff startet, durch die Zuluftöffnung Luft mit dem Lüfter zuführen.



Schwer zugängliche Stelle



Besondere Dachkonstruktion

Brand in Dehnungsfuge



Brand hinter Fassade



LKW Brand



Brand in Filteranlage





Brand in Filteranlage

Video

Werkstattbrand

Abschnitt gehalten,
Zugriff mit Cobra
durchs Dach



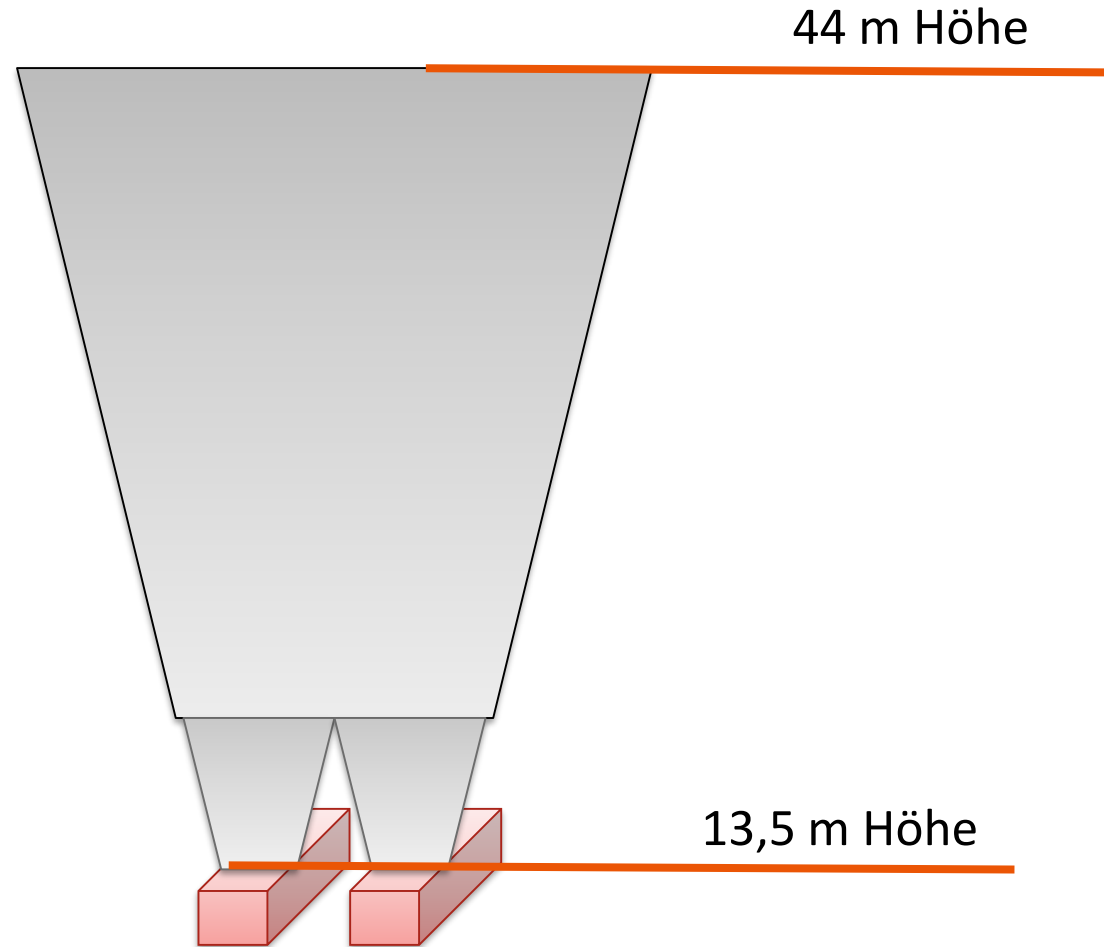
?!?

Kohlebunkerbrand (45m hoch)



Überörtliche Hilfe in Wuppertal am 29.09.2017

Vereinfachte Darstellung der Bunkeranlage



Einsatzstelle



Einer von 2 Abgängen



Kohlebunker befindet sich direkt hinter der Wand

Räumliche Enge !!



Linker Abgang

Rechter Abgang



Schieber

Erste Bilder der Lage vor Ort



Schneiden



Video

Rechter Abgang



Zurückspritzendes Wasser gefährdet elektrische Bauteile

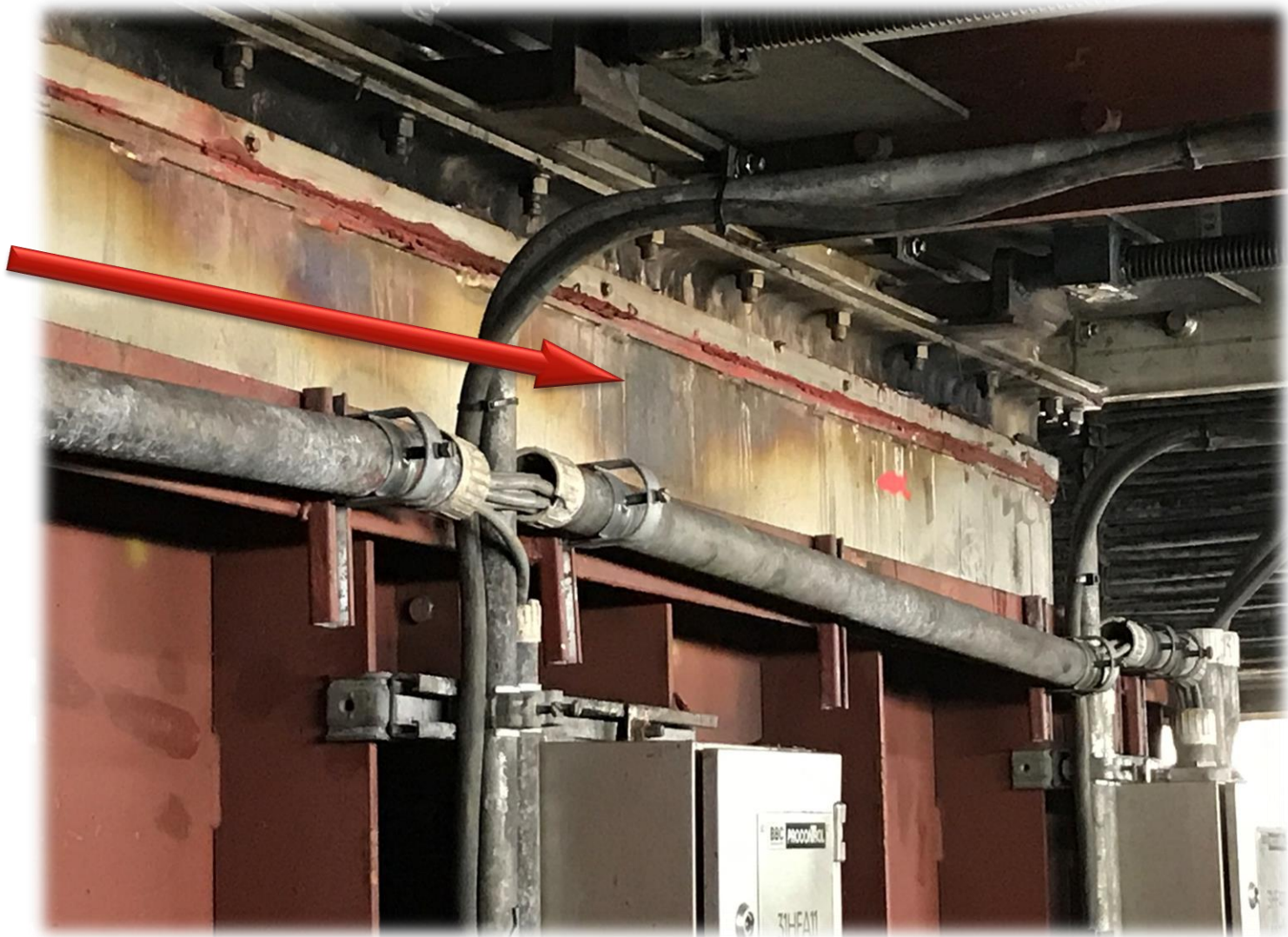
Rechter Abgang

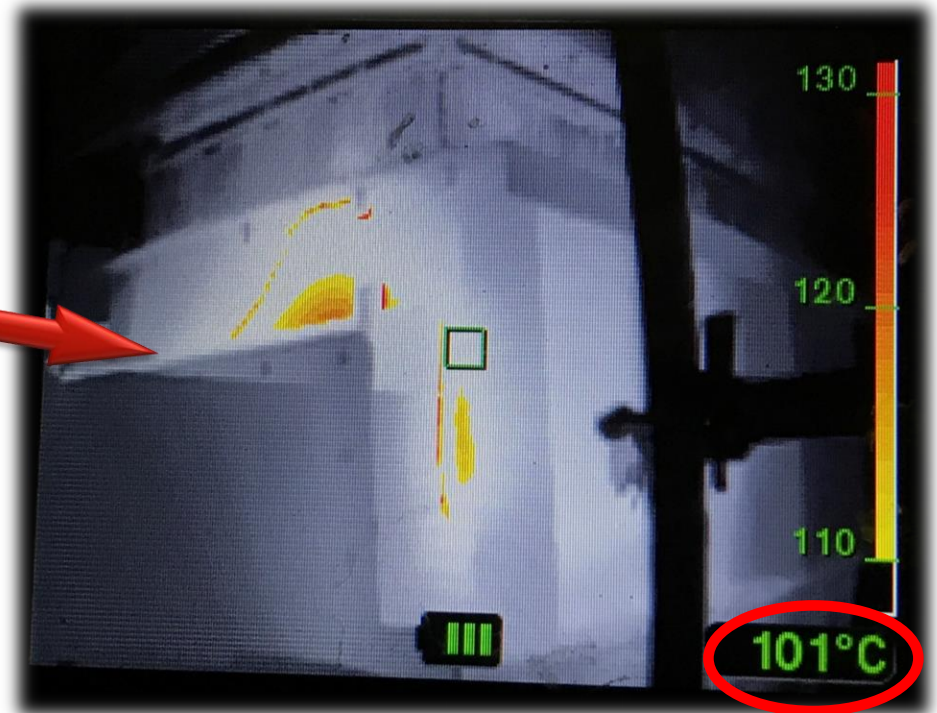
**Wasserdampf tritt an den
Seiten aus**



Wasserabgabe in den mit Kohle gefüllten Bereich

Thermische Einwirkung auf Wandung





Vor der Wasserabgabe durch Cobra

Nach Wasserabgabe durch Cobra



Öffnen der Revisionsklappe



**Nach mehrfachem Kühlen mit
Cobra System**





Regelmäßige Wartung (1x jährlich nicht gefordert, aber sinnvoll)

System läuft stabil, wenig Ausfälle!

Schlauch muss nach 10 Jahren gewechselt werden

Düse vorne muss je nach Gebrauch gewechselt werden

Beschaffungskosten hoch (aber sinnvoll!)

Einbau im HLF oder Kleinfahrzeug?!

○ Änderung Taktik erforderlich

○ Schulungsintensiv (Anwender und Führung)

○ System kann nicht alles (Muss auch nicht)

○ WBK gehört fest zur Erkundung!

○ Macht Arbeit innen ehrheblich sicherer

○ Spart kein Personal

Akzeptanz wichtig! (Mannschaft und Führung)

Kommando immer von 2. Person mit Übersicht!

Gut im „klassischen“ Innenbrand

Gut bei speziellen Lagen (Zugänglichkeit)

Am Anfang zu defensiv eingesetzt!

Mittlerweile kein Thema mehr!

Resümee – Erfahrung Gladbeck

Zu Beginn 2008
belächelt!
„Spielzeug gekauft!“

Zu Beginn konnte uns
niemand die passende
Taktik erklären!

Die Frage ist nicht: „Kann
ich Cobra **hier** einsetzen?“
Sondern: „Warum habe
ich sie **nicht** benutzt!“

Passendes taktisches
Vorgehen wird nun
„mitgeliefert!“

COBRA COLD CUT LÖSCHSYSTEM

Echte Innovation oder teure Spielerei? Ein Resümee nach 10 Jahren Nutzung



Richtig oder Falsch, das ist eine Frage des Standpunktes



FEUERWEHR GLADBECK

MENSCHEN · TECHNIK · VERTRAUEN



GlückAuf
und
guten Heimweg!